

# なんなんフェスタ2019～なんなんひろば第29回文化祭～



## 会場：なんなんひろば

(松南地区公民館・南部図書館・南部体育館)

### 9月21日(土)・22日(日)

### 「つながるー人とつながる、地域とつながる」

#### 両日開催

【開祭式】3階大会議室にて  
21日(土)9時45分～  
皆さまのお越しを  
お待ちしております♪

#### 上演発表

21日(土) 10:00～12:50  
22日(日) 9:30～15:00  
会場：松南地区公民館  
3階 大会議室

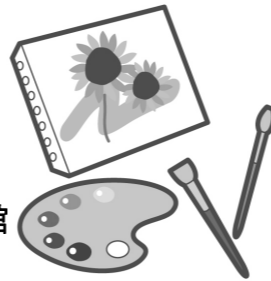
今年も公民館のサークルさんだけでなく、信明中学校の吹奏楽部のみなさんなど見どころ満載です！出演順は裏面をご覧ください♪



#### 展示発表

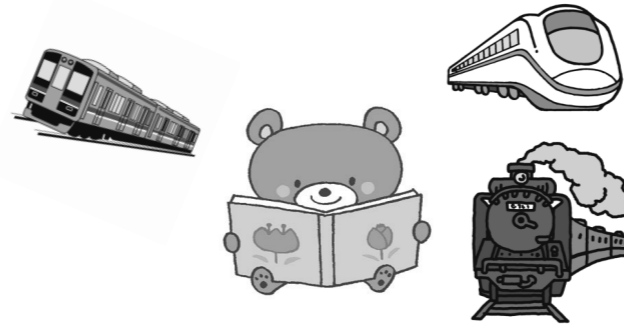
21日(土) 10:00～19:00  
22日(日) 9:30～15:00  
会場：松南地区公民館 全館

公民館で活動されているサークルの皆さんの力作ぞろいです！日々の活動の成果をぜひこの機会にご覧ください。また展示の中でも、体験ブースを設けているところもございますので、そちらもお気軽にお立ち寄りください♪



#### 本のリサイクル

21日(土) 10:00～17:00  
22日(日) 10:00～15:00  
会場：南部体育館 B面(西側)



#### 露店・喫茶

21日(土) 10:00～  
22日(日) 10:00～  
会場：なんなんひろば正面入口他

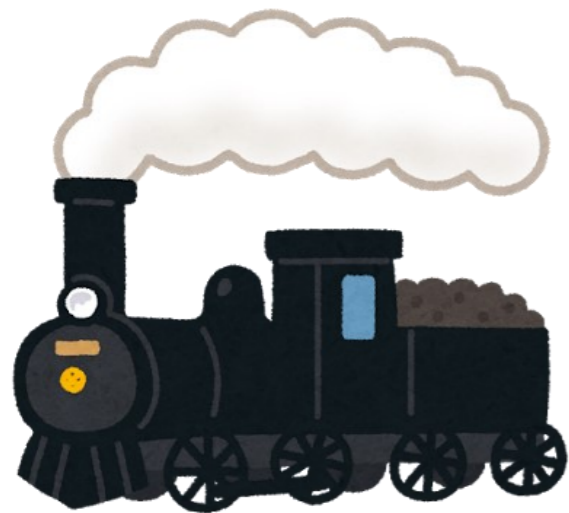


みなさんおなじみのゆんたあくは、文化祭中は日曜日も開店！露店は公民館サークルの方だけでなく、青少年ホームのみなさんにも出店していただいています！  
喫茶コーナー、パンの販売、ボール投げスライム作りなど、小さいお子さんも楽しめるお店がたくさんありますよ♪

## 乗れるミニSL ～松南地区町会連合会協賛～

21日(土) 10:30～12:30  
※雨天中止

会場：なんなんひろば西側駐車場  
乗車料：無料



信州ミニ鉄倶楽部さんの協力により開催！実際に蒸気を上げて走るミニSLに乗りに来ませんか？  
出発の合図は乗員全員での「なんなん号出発進行！」お待ちしております♪

## 豚汁の炊き出し ～松南地区町会連合会 協賛～

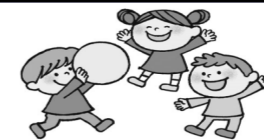
22日(日) 12:00～配食予定(250杯)  
会場：南部体育館入口前

※今年度は整理券と引き換えで配布いたします。  
整理券は10時40分から3階ロビーにて配布いたしますので展示上演を見がてら3階までお上がりください。(無料です)

日赤奉仕団松南分団みなさまによる炊き出しの訓練があります。  
防災を意識しながら、おいしい豚汁を！

#### ちびっこひろば

22日(日) 13:00～15:00  
会場：南部体育館 A面(東側)



青少年ホームのお兄さんとお姉さんたちが一緒に遊んでくれるよ！みんなでニュースポーツを楽しもう♪  
※上履きを忘れずに持ってきてね！



裏面もご覧ください！

# 上演発表

◇1日目(9月21日 土曜日)

- 9:45~ 開祭式
- 10:00~ 午前の部上演開始
- ・南部導引養生功研究会
  - ・西南太極拳教室
  - ・Mカフェ
  - ・信明中学校吹奏楽部
  - ・松本筑摩岳風会
  - ・なんなん教室

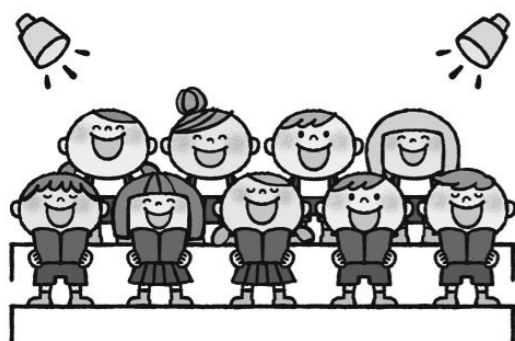


◆2日目(9月22日 日曜日)

- 9:30~ 上演開始
- ・コーラスグループ
  - ・ビーナスの唄
  - ・コーラスアキュビーズ
  - ・スマイル
  - ・演歌舞踊クラブ
  - ・Mandolin Ensemble
  - ・かなでおん
  - ・Bellハミング
  - ・すみれ会
  - ・沖縄三線ゆいまーる
- 午後の部

15:00~ 閉祭式

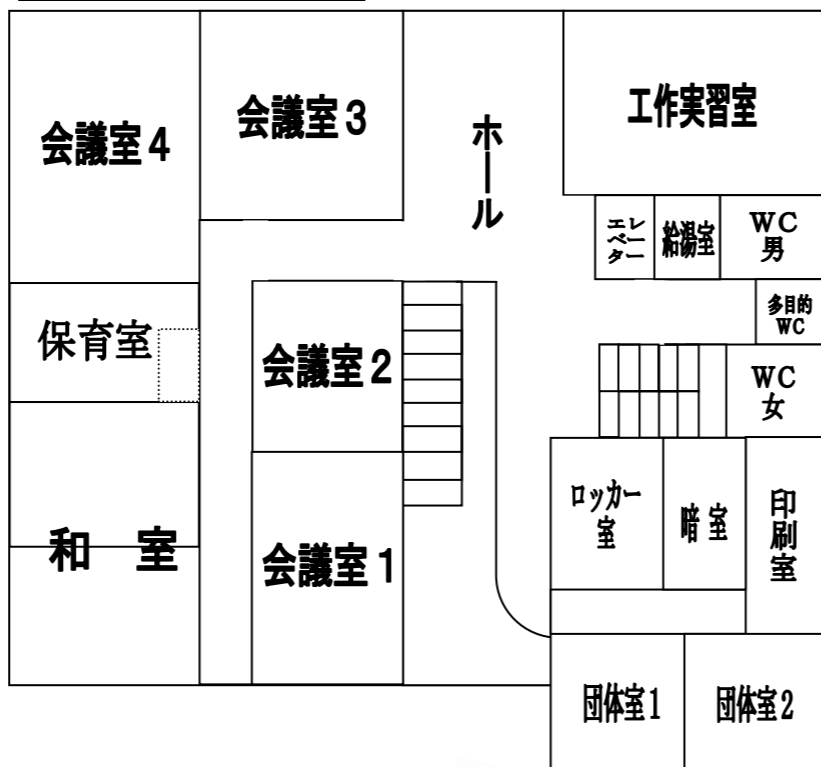
※ 上演プログラムは変更になる場合がございます。



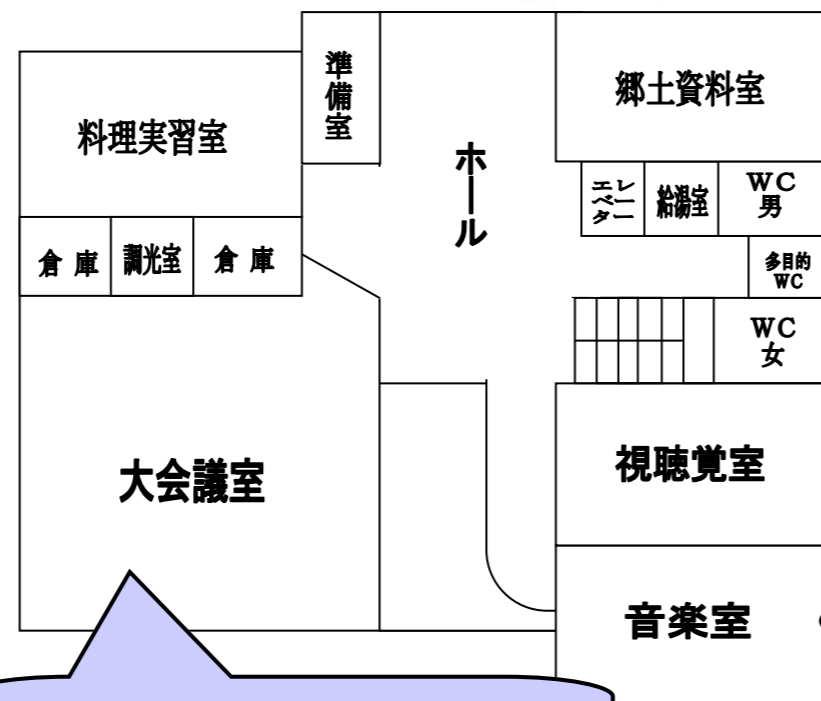
# 作品展示



## 2階会場図



## 3階会場図



上演部門のステージはこちら!

22日の豚汁炊き出しはこちら!

会場	団体名 (展示内容)
正面玄関前	青少年ホーム露店 (22日 晴天時のみ 雨天時は体育館)
1階ロビー	加工組合さくら (おこわ、パン等販売)
正面階段	ざくろの会 (絵画)
会議室1・2	伝統文化いけばな親子教室 (生け花)
会議室3	さんさく会 (ものづくり) ちんぐるま俳句会 (俳句) AA長野地区委員会 (アルコール依存症について考える) Mカフェ (多文化共生)
会議室4	さつき会 (ペン習字の色紙掛軸) 木曜会 (ペン習字の色紙短冊) 木彫クラブ (木彫レリーフ) 絵てがみはこべの会 (絵てがみ) 松本シニアネットクラブ第2ブロック (動画・活動紹介)
工作実習室	粘土人形の会 (粘土のかべかけ・立ち人形) 群青 (七宝焼) 縄文土楽会 (縄文土器の制作)
和室	土曜: イルカヒーリングクラブ (体験ヒーリング・写真) 日曜: 茶道クラブ (お茶会)
保育室	長野県介護福祉士会 (介護相談会)
2階ロビー	スタンドグラスの会 (スタンドグラス)
視聴覚室	松本ゾイフルテラズクラブ (模型造形) 松本子ども劇場 (演劇) 開明児童育成クラブ (児童育成クラブ 活動報告)
音楽室	みなづきの会 (生け花) シルバー写真クラブ (写真)
3階ロビー	松南地区関係展示 (写真で振り返る行事・出来事 松南地区の歩み 他)
団体室2	NPO日本精神療法会 (精神療法について 相談会もあり)

## 体育館

青少年ホーム露店(雨天時)&スポーツ吹矢体験

22日(日) 10:00~

ちびっこひろば

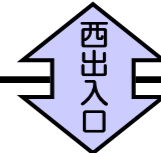
22日(日) 13:00~

本のリサイクル

21日(土) 10:00~17:00  
22日(日) 10:00~15:00



南部図書館による、リサイクル本の配布会です。掘り出し物が見つかるかも知れませんね♪



南部体育館入口前

お問合せ: 松南地区公民館 (芳野4-1)

展示・露店・体験団体一覧表

表面もご覧下さい